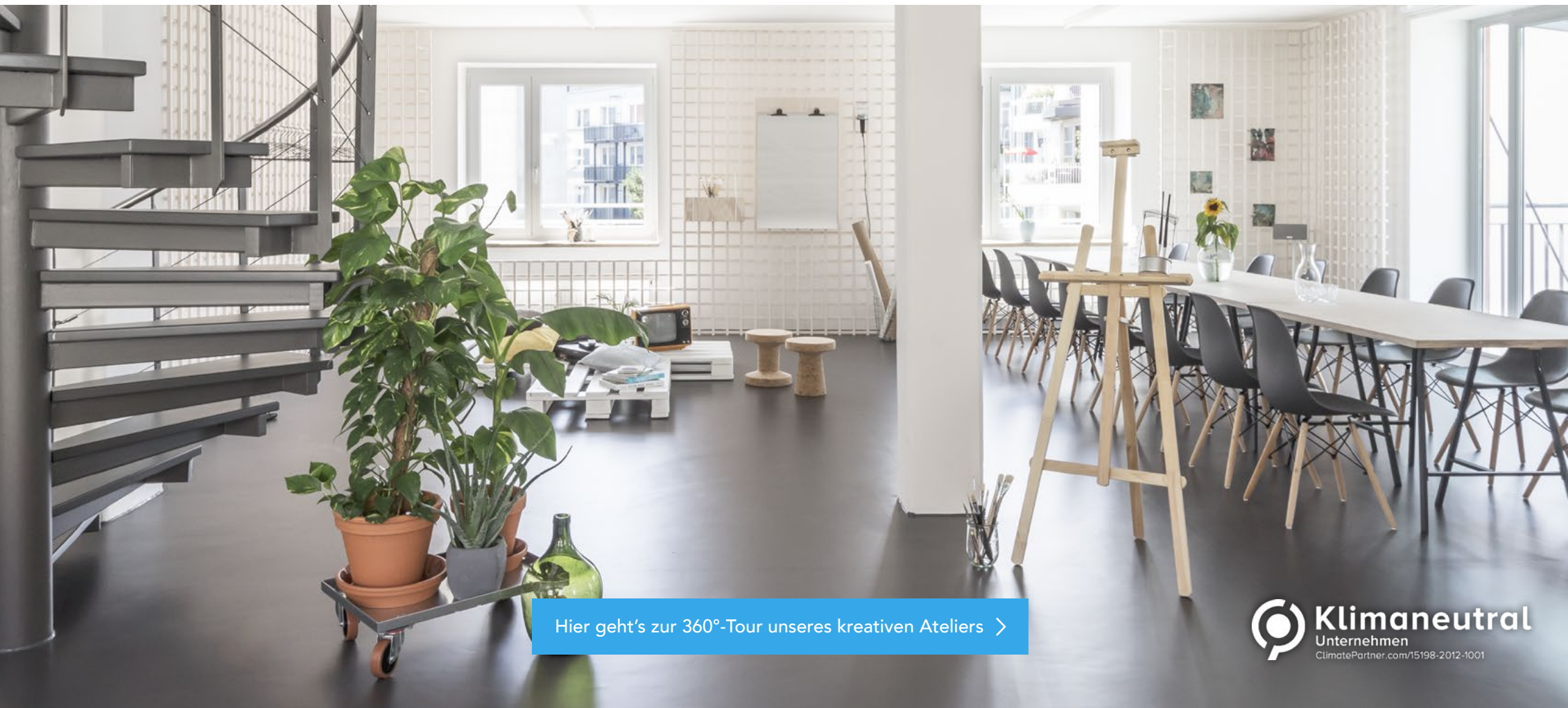




Dein kreatives Atelier über den Dächern von München – Glockenbachviertel.



Hier geht's zur 360°-Tour unseres kreativen Ateliers >



Dein Atelier.

Eine Künstlerwohnung inmitten Münchens kreativstem Stadtteil.

Die Atmosphäre eines einzigartigen Lofts, das sich wie die eigenen vier Wände anfühlt, mit einem spektakulären Ausblick über die Stadt. Ihr bucht nicht nur eine voll funktionstüchtig ausgestattete Fläche, sondern einen Raum mit einer Seele.



180 Quadratmeter.

Viel Platz für Dich und Deine Ideen.

Unsere Loftwohnung mit 180m² sowie einer fantastischen Terrasse mit 60m² bietet großzügigen Platz für bis zu 25 Personen und eignet sich für Workshops, Meetings, Seminare, Pressekonferenzen, Fotoshootings und alles, was Du sonst noch so auf todschicken, lichtdurchfluteten 180m² im Herzen Münchens veranstalten möchtest.

Wir haben alles an Equipment, was eine vernünftige Loftwohnung braucht. Und was wir nicht haben, besorgen wir natürlich für Euch.



Dein Equipment

- 1 Flatscreen (65 Zoll)
- 2 Pinnwände, 3 Flipcharts, 2 Tafeln, 1 Whiteboard
- Sonos Soundsystem
- Free WiFi
- Federtasche (Moderationskoffer)
- 25 Stühle in Tischbestuhlung
- 40 Stühle in Theaterbestuhlung
- Bestens ausgestattete Küche
- 1 Siebträgermaschine sowie 1 Jura Vollautomat
- BBQ Möglichkeit mit Grill auf der Dachterrasse
- Verpflegung für Meetings und Workshops
- Balkon für frische Luft und Pausen
- Wohlfühlatmosphäre





Miete Dir Deine Location, wann Du willst und solange Du willst.

Ein halber Tag. Ein ganzer Tag. Eine Woche oder sogar noch länger.
Alles ist möglich. Für Veranstaltungen an Wochenenden oder abends
haben wir besondere Angebote.

Ihr braucht Unterstützung im Service? Kein Problem.
Wir kümmern uns gerne um eine/n Betreuer/in für Euer Event.

Das Loft ist ab 8 Uhr morgens bezugsfertig.

Gerne erstellen wir Dir ein individuelles Angebot >



Häppchen & Getränke.

Tolle Auswahl und natürlich beste Qualität.

Ob kleine Snacks für die Halbtags-Veranstaltung
oder eine komplette Verpflegung für den
ganzen Tag - wir kümmern uns darum.

Wir haben zahlreiche Möglichkeiten und Ideen,
Euch kulinarisch zu verwöhnen.

Unser Catering-Menü inklusive Preisliste
lassen wir Euch auf Anfrage gerne zukommen.

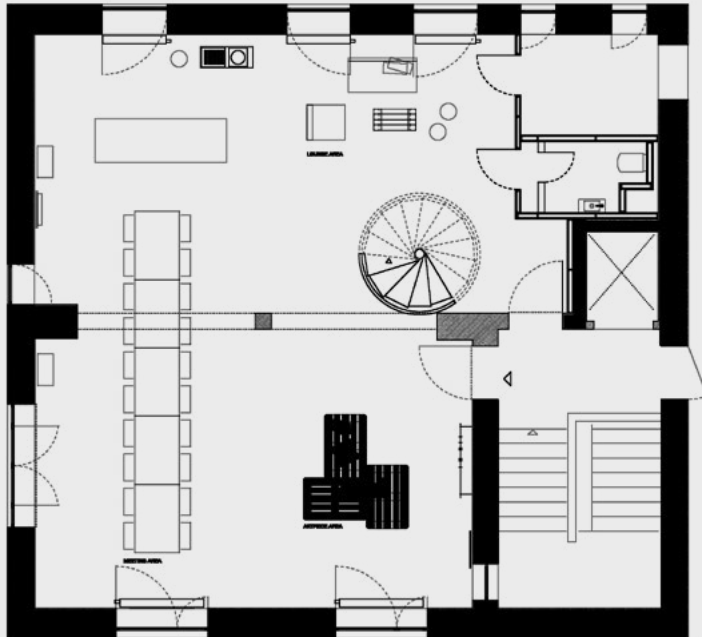


Alles ist möglich!

Was auch immer Ihr vorhabt, bei uns könnt Ihr es machen. Dank unserer sehr flexiblen und wandelbaren Flächen könnt Ihr unser Loft ganz nach Euren Wünschen gestalten. Ihr habt noch Fragen? Meldet Euch einfach bei uns. Wir freuen uns auf Euch!

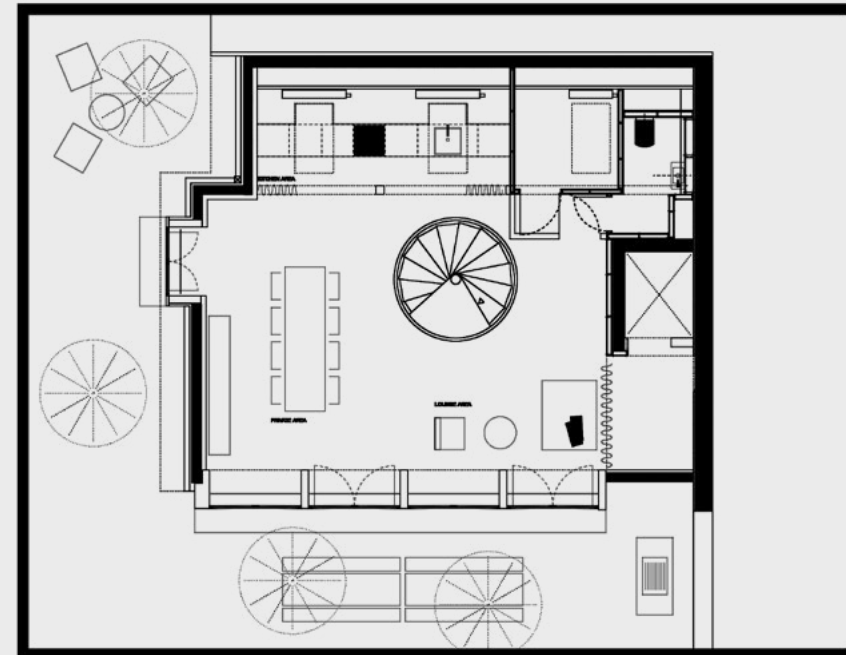


Anna Pfeffer
General Manager München
anna@outoffice.place
+49 173 940 35 33



4. Stockwerk

Eingang, Meeting und Lounge Area
auf insgesamt 110m².



5. Stockwerk

Küche, Privat- und Lounge Area (65m²) mit großer Terrasse (60m²)
und wunderbarem Blick über München. Möglichkeit für Lunch, Partys,
Grillen oder Relaxen an der frischen Luft.

meet. create. play.

OutOfOffice Glockenbachviertel | Kolosseumstraße 1 | 80469 München
www.outofoffice.place